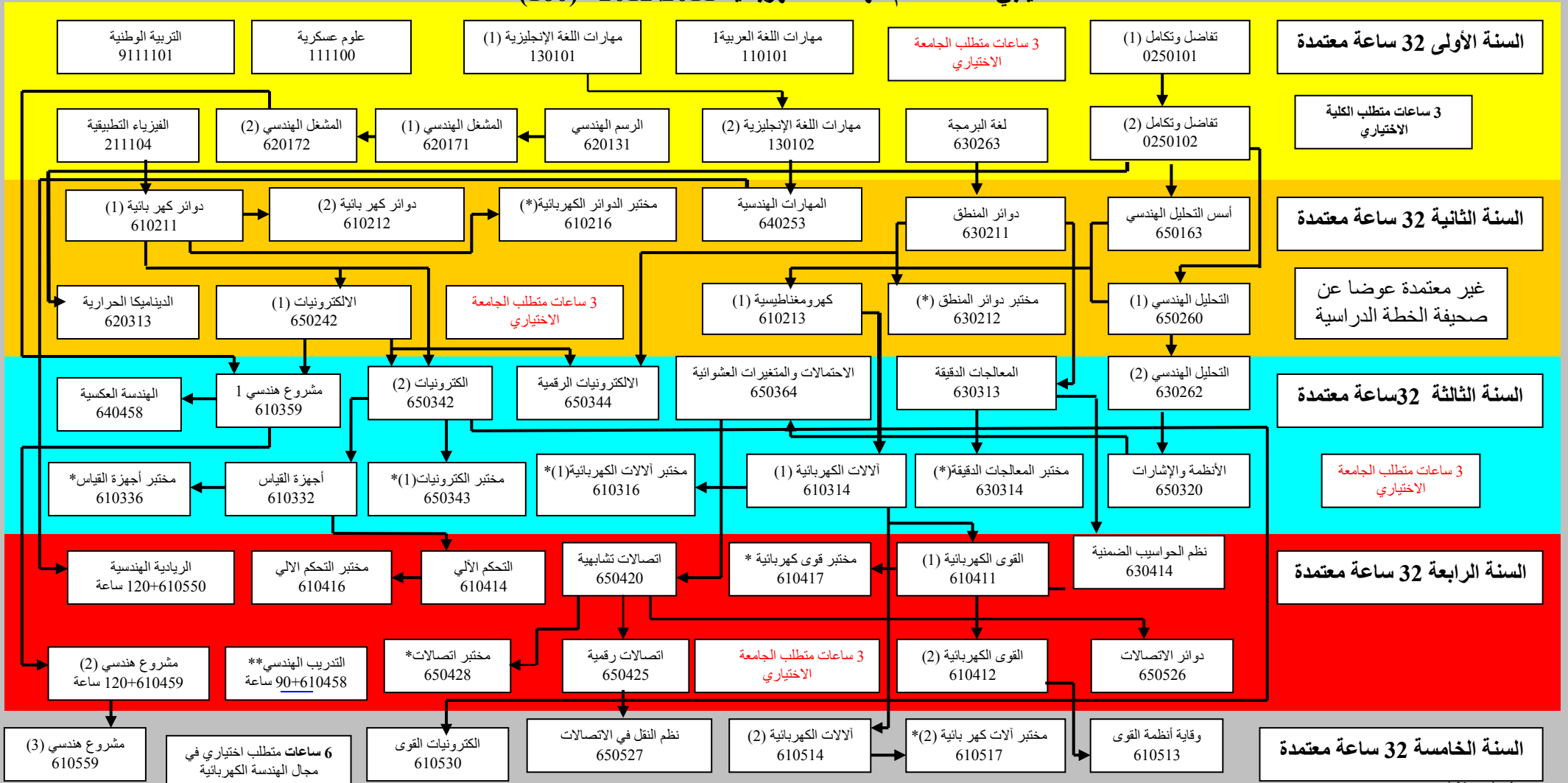


المخطط الانسيابي لخطة لقسم الهندسة الكهربائية 2011\2012 (160) ساعة معتمدة



* أو مترآمن

** تكون مدة التدريب (8) أسابيع متواصلة بعد استكمال 90 ساعة معتمدة.

يقوم الطالب بدراسة 15 ساعة معتمدة من المجموع التالية:

3 ساعات متطلب الجامعة
الاختياري

مجموعة المواد الاختيارية في مجال الهندسة الكهربائية

المتطلب السابق	رقمها	المادة
610411	610419	التمديدات الكهربائية
610411	610515	تصميم أنظمة النقل و التوزيع
610414	610518	نظم التحكم بالمحركات
موافقة القسم	610516	موضوعات خاصة في الهندسة الكهربائية

مجموعة (د) مجال العلوم والتكنولوجيا والزراعة والصحة

المتطلب السابق	رقمها	المادة
.....	9240151	الإنسان والبيئة
.....	9620105	أساسيات السيارات
.....	760099	مهارات الحاسوب
.....	9910101	صحة الإنسان والمجتمع
.....	9910105	مبادئ التمريض والإسعافات الأولية

المجموعة (ج) مجال العلوم الاجتماعية والاقتصادية

المتطلب السابق	رقمها	المادة
.....	0115255	ثقافية التنمية
.....	9111111	مقدمة في علم الاجتماع
.....	9111133	الفكر والحضارة الانسانية (1)
.....	9111142	وسائل الاتصال والمجتمع
.....	9111112	مقدمة في علم النفس

المجموعة (ب) مجال العلوم الانسانية

المتطلب السابق	رقمها	المادة
110101	110102	مهارات اللغة العربية (2)
130102	130103	مهارات اللغة الانجليزية (3)
.....	140101	مهارات اللغة الفرنسية (1)
.....	140104	لغة اجنبية (إيطالي) (1)
.....	140106	لغة اجنبية (عبري) (1)

على الطالب التقدم للامتحان في اللغة العربية واللغة الانجليزية ومهارات الحاسوب وعلى الطالب الذي يخفق في النجاح بهذا الامتحان (أقل من 50%) أن يجتاز بنجاح المادة الاستدراكية التي أخفق بها.